

ترجم علم البيئة لأول مرة بعلم المسكن من طرف الألماني Ernest 1886. يهتم هذا العلم بدراسة الكائنات الحية في وسط عيشها وبدراسة العلاقات المتواجدة بين هذه الكائنات الحية ووسط والعلاقات بين الكائنات الحية من جهة أخرى .

علم البيئة

Ecologie

Oikos

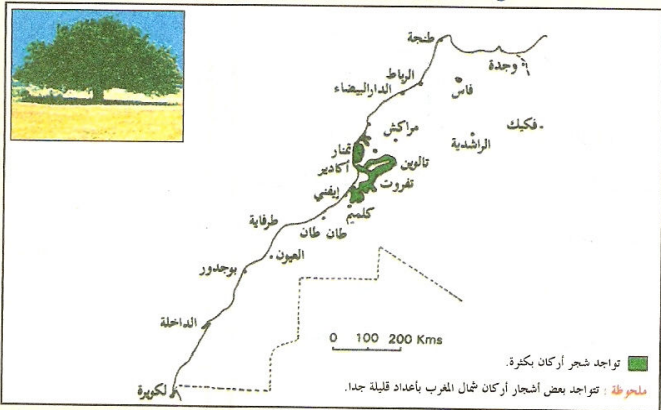
مسكن

logos

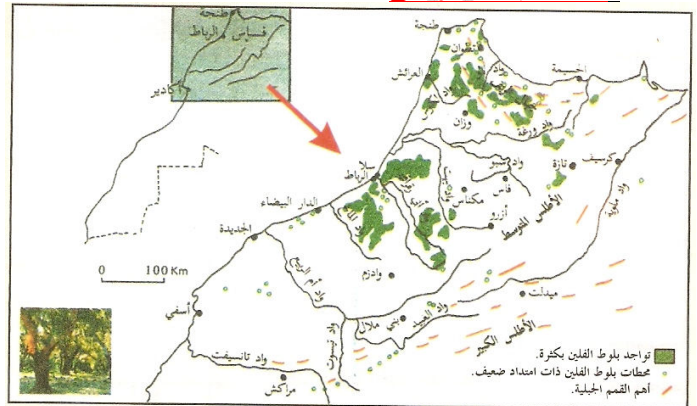
علم

* ما هي العوامل المسؤولة عن توزيع الكائنات الحية؟ وكيف تتوزع هذه الأخيرة ؟

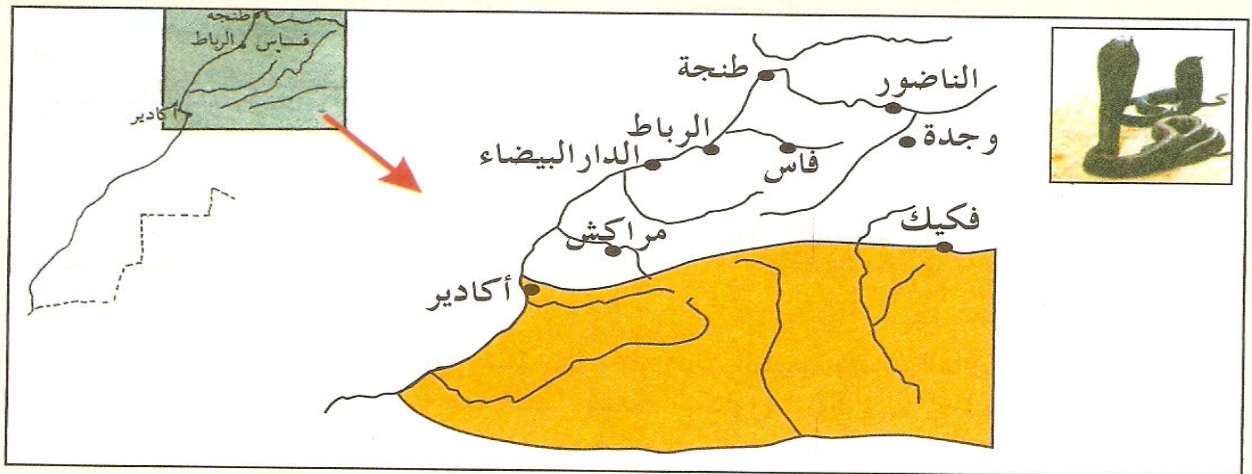
I- لنلاحظ بعض الوثائق



3 - توزيع شجر أركان بالمغرب.



1 - توزيع شجر بلوط الفلين بالمغرب.



5 - مناطق تواجد الكوبرا بالمغرب.

- ماذا نستنتج من ملاحظة هذه الوثائق فيما يتعلق بتوزيع الكائنات الحية ؟
نلاحظ أن توزيع الكائنات الحية مختلف . كل كائن يعيش ويتواجد في الوسط الذي يوفر له ظروف ملائمة لعيشه .

II ماهي العوامل المتدخلة في توزيع الكائنات الحية .

حلل الوثائق أعلاه 1 و3 و 5 واستنتج العامل أو العوامل المسؤولة عن توزيع كل كائن

- تحليل الوثائق 3 و5 أعلاه :

يتواجد شجر الأركان في الجنوب الغربي أساسا في منطقة سوس ، وتتواجد الكوبرا (ثعبان سام) جنوب البلاد في المناطق الحارة والجافة .

نستنتج إذن أن المناخ هو العامل الأساسي المسؤول عن توزيع هذه الكائنات .

- تحليل الوثيقة 1 أعلاه :

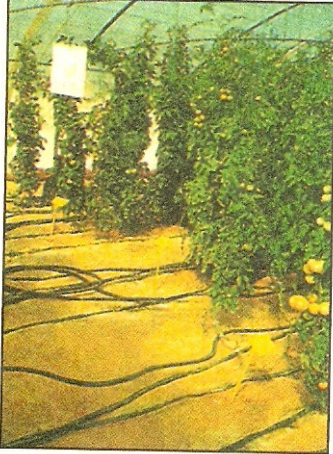
يتواجد بلوط الفلين بكثرة في مناطق مختلفة : السفح الجنوبي لجبال الريف - منطقة الشمال الغربي في نطاق غابة المعمورة

- منطقة ولماسويقل انتشاره كلما اتجهنا شرقا أو جنوبا . كما يندم في المناطق الصحراوية .

ملاحظة : بينت دراسات أن جميع المناطق التي توجد بها أشجار بلوط الفلين تتميز بتربة رملية .

نستنتج أن التربة تتدخل أيضا في توزيع أشجار بلوط الفلين.

ملاحظة الوثائق 2 و4 التاليتين :



4 - زراعة داخل بيوت بلاستيكية.



2 - زحف الرمال.

- يمكن للإنسان أن يؤثر بشكل ايجابي (الزراعة داخل بيوت بلاستيكية التشجير ..) أو بشكل سلبي (قطع الأشجار - التسبب في الحرائق) على توزيع الكائنات الحية . وتندرج تأثيرات الإنسان على توزيع الكائنات الحية ضمن العوامل الحياتية .

خلاصة : تساهم عدة عوامل كعامل المناخ أو عامل التربة أو العوامل الحياتية (تأثيرات الكائنات الحية على بعضهما البعض) على توزيع الكائنات الحية . وتسمى هذه العوامل **العوامل البيئية** .